

唐山唐龙新型建材有限公司

一个月创造了 6 个第一！你听说过吗？

2016 年 02 月 25 日

在严峻的市场形势下，新加坡昂国集团与河钢唐钢集团合作投资的合资公司唐龙（唐昂）新型建材有限公司积极探索新的生存之道，秉承“以市场为导向, 以品质为依托”的工作理念，在 2016 年 1 月份创造了六个第一。

1、单月出口总量第一

在建材市场的销售淡季，该公司把销售重点转移到海外，积极拓展东南亚、中东地区的袋装出口业务，先后与新加坡、美国签订销售合同，全月共出口矿粉 8.03 万吨，创建厂以来单月出口量最高纪录。



2、单月吨袋出口量第一

该公司在市场经济严重疲软的情况下，探索新的销售模式，优化产品包装方式，由原来的散装方式改为 1.5 吨/袋的精品袋包装，受到大客户的广泛青睐。1 月份实现单月袋装出口量 1.74 万吨，创历史新高。



3、第一次实现全船车船直取

该公司从出口矿粉的生产安排、放料操作到物流车队调度，全程高效组织，仅用 72 小时就完成全部作业，比计划提前 31 个小时，同时装船费用大幅降低，创国内出口矿粉车船直取最大量纪录。



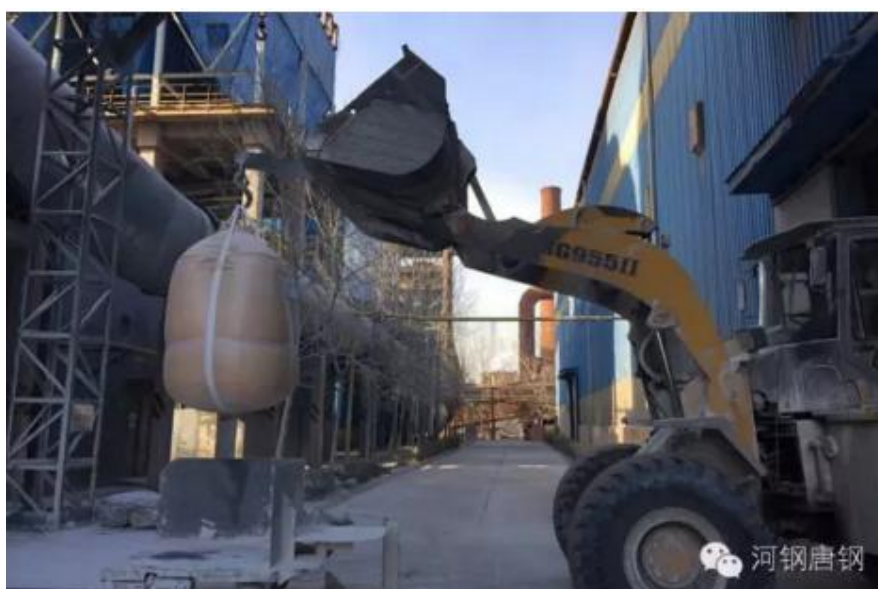
4、第一次实现三条生产线同时生产Ⅲ型粉

该公司对市场结构进行分析调查，研发新品种，改善成品矿渣粉的性能。1 月份，通过对设备的自主创新改造，首次实现三条生产线同时生产Ⅲ型粉，并与大客户达成长期合作协议。



5、第一次生产、销售同时创历史纪录

在国内销售淡季期间，该公司采取扩大出口量和扩大出口包装形式来提高产量。1 月份共生产矿渣粉 12.92 万吨，销售矿粉 14.55 万吨，较去年同期产、销量分别增长 20.4%、49%。



6、第一次从曹妃甸港口运输

该公司充分利用地理优势，拓宽出口渠道，1 月份首次从曹妃甸港出口，不但节省装船时间，而且大幅度降低了装船成本。



水渣作为钢铁冶炼过程中产生的附属品，利用现代先进的加工工艺将其进行超微粉碎研磨，使其成为绿色环保的新型混凝土掺合料和部分替代品，不仅通用于工业与民用建筑，更适用于水利、道路、港口等特种工程，市场前景广阔。

唐龙（唐昂）公司高炉水渣磨细矿粉产品广泛应用于迪拜塔、鸟巢、京沪高铁、岭澳核电站、京津高铁、广深沿江高速公路等国内外重点工程项目，具有很强的市场影响力。